

Journée découverte au Pays des Fées

Neuchâtel départ à 10h00 / retour à 18h45

10h00 : départ de Neuchâtel

à bord du train nostalgie du Pays des Fées et de l'absinthe

Un voyage d'une petite heure sur la ligne du « Franco-Suisse » qui surplombe d'abord le château puis le lac de Neuchâtel (vue sur la chaîne des Alpes !) en se faufilant à travers les vignes ...



... avant de s'engouffrer dans le célèbre « Canyon » des gorges de l'Areuse, dominé par le cirque rocheux du Creux-du-Van.

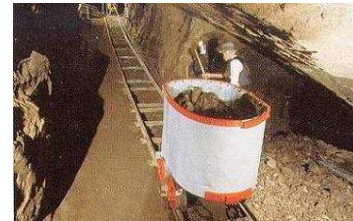
Parcours sinueux et montagneux, parsemé de nombreux tunnels, ponts et autres ouvrages d'art, qui débouche dans une large vallée verdoyante, le Val-de-Travers, le Pays des Fées et de l'absinthe !

10h55 : arrivée à La Presta Mines d'asphalte

visite guidée des galeries - un voyage passionnant au centre de la terre (durée : environ 90 minutes)

puis repas au restaurant des Mines.

Spécialité : jambon cuit dans l'asphalte, salade mêlée, gratin de pommes de terre et légumes



14h30 : départ de La Presta Mines d'asphalte

à bord du train à vapeur

15h40 : arrivée à St-Sulpice

Visite libre du dépôt du « Vapeur Val-de-Travers » avec ses nombreuses locomotives à vapeur

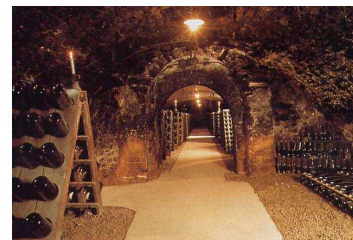
16h10 : départ de St-Sulpice à bord du train Nostalgie

16h25 : arrivée à Môtiers

Visite de cave et dégustation de vins mousseux chez Mauler avec présentation d'un film

17h55 : départ de Môtiers en train à vapeur

18h45 : arrivée à Neuchâtel ; fin de la balade



Dates pour 2012 : 12 mai ; 9 juin ; 8 septembre et 13 octobre

Prix : 98.- fr.s personne

Réservation indispensable

comprenant toutes les prestations mentionnées ci-dessus (donc également le repas de midi !)
Les boissons lors du repas de midi sont à payer en plus. Réductions pour les enfants jusqu'à 16 ans

En supplément : lors du voyage de retour entre Môtiers et Neuchâtel, possibilité de déguster au wagon restaurant une **fondue au fromage préparée avec du vin mousseux Mauler** . Prix : 25.- fr.s.

Renseignements et réservations : Tel. 032.863.24.07 ou sur www.rvt-historique.ch

Chemins de fer touristiques du Pays des Fées - Les Lignières 16 - CH-2105 Travers (Neuchâtel)